



Wie gelangen Arzneimittel in unsere Flüsse und Seen?

Werden **Medikamente** über die Toilette oder den Abfluss entsorgt, gelangen **Wirkstoffe** mit dem Abwasser in die Kläranlage. Trotz moderner Technik können Rückstände nicht restlos entfernt werden. So gelangen vor allem häufig verwendete oder schwer abbaubare Reststoffe in die Flüsse und Seen.

Spuren verschiedenster Präparate können in nahezu allen Gewässern nachgewiesen werden. Sie stellen ein Risiko für Lebewesen dar.



Gewässerschutz fängt zu Hause an!

- Prüfen Sie vor jedem neuen Einkauf Ihre Hausapotheke!
- Informieren Sie sich vor einem Arzneimittelkauf über die angemessene Packungsgröße!
- Entsorgen Sie Arzneimittelreste niemals in der Toilette oder den Abfluss!

Arzneimittel gehören in die Restmülltonne – nicht ins Abwasser!



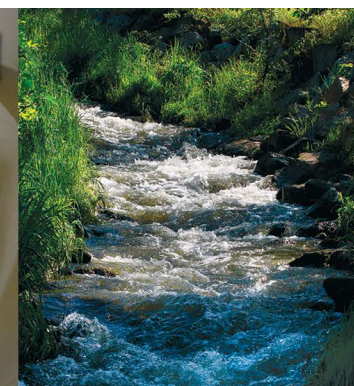
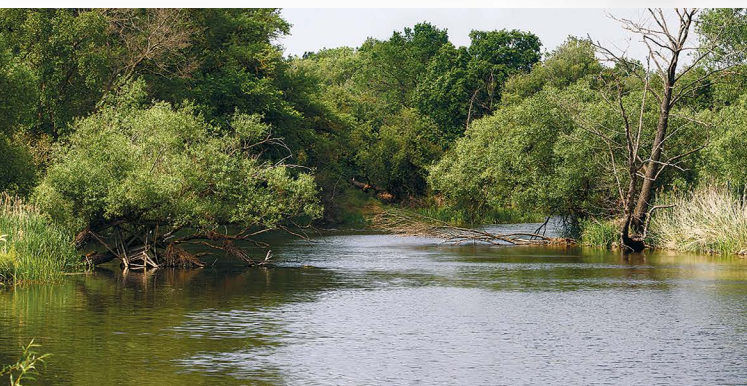
Wasser - Lebensraum für Tiere, lebensnotwendig für Menschen

Da unsere **Kläranlagen** nicht alle im Abwasser enthaltenen Substanzen zurückhalten können, gelangen Rückstände von Medikamenten unnötigerweise in die Gewässer.

Obwohl die Reinigung des Abwassers mit großem Aufwand und hohen Kosten verbunden ist, können geringe Konzentrationen an Arzneimittelrückständen **Schäden bei Kleinstlebewesen** hervorrufen.

Auch bei der **Trinkwassergewinnung** können einige Substanzen nur sehr schwer entfernt werden. Nach derzeitigem Kenntnisstand besteht aber keine Gefahr für die menschliche Gesundheit.

Altmedikamente können umweltgerecht in **Müllverbrennungsanlagen** entsorgt werden. Hier werden die Wirkstoffe der Arzneien zerstört. Dies trägt zu einer Entlastung der Kläranlagen und Wasserwerke - und damit unserer Gewässer bei.





Wie entsorge ich Altmedikamente richtig?

Sie können Altmedikamente generell in der **Restabfalltonne** (graue Tonne) entsorgen. Verpacken Sie die Altmedikamente vor dem Wegwerfen so, dass **Kinder keinen Zugriff** haben.

Ihre Kommune bietet auch alternative Entsorgungsmöglichkeiten an. Erkundigen Sie sich über **Schadstoffmobile oder Schadstoffsammelstellen** bei Ihrer Kreis- bzw. Stadtverwaltung.

Fragen Sie in Ihrer **Apotheke** nach, ob Altmedikamente kostenfrei zurück genommen werden (freiwillige Serviceleistung der Apotheken).



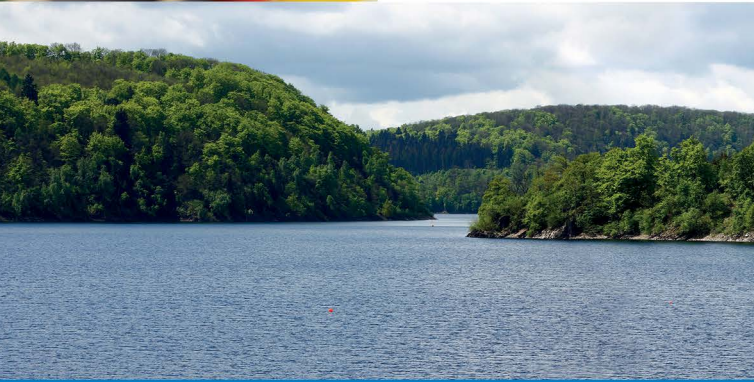
Mitmachen – der Umwelt zuliebe!

- Entsorgen Sie alte oder nicht mehr benötigte **Medikamente sicher in der Restabfalltonne!** Auf **keinen Fall** gehören Altmedikamente in die Toilette oder den Abfluss!
- Lassen Sie sich über die richtigen **Packungsgrößen beraten!**
- Verwenden Sie **Medikamente bedarfsgerecht und entsprechend der ärztlichen Verordnung!**

Herausgeber:
Ministerium für Umwelt, Landwirtschaft und Energie
des Landes Sachsen-Anhalt
Referat Öffentlichkeitsarbeit
Leipziger Straße 58
39112 Magdeburg
Tel.: +49 391 – 567 1950
Fax: +49 391 – 567 1964
E-Mail: printmedien@mule.sachsen-anhalt.de
www.mule.sachsen-anhalt.de




SACHSEN-ANHALT
Ministerium für
Umwelt, Landwirtschaft
und Energie



**Medikamente
richtig entsorgen**
Gemeinsam unsere Gewässer
schützen

